

# EINBAU-ANLEITUNG

## SCHALTWEGEVERKÜRZUNG

### (VW 6-GANG GETRIEBE / MQ350)

Ich übernehme keinerlei Gewähr für die Aktualität, Korrektheit, Vollständigkeit oder Qualität der bereitgestellten Informationen. Haftungsansprüche gegen mich, den Autor, welche sich auf Schäden materieller oder ideeller Art beziehen, die durch die Nutzung oder Nichtnutzung der dargebotenen Informationen bzw. durch die Nutzung fehlerhafter und unvollständiger Informationen verursacht wurden, sind grundsätzlich ausgeschlossen, sofern seitens der Autoren kein nachweislich vorsätzliches oder grob fahrlässiges Verschulden vorliegt. Der Einbau an Hand dieser Anleitung erfolgt auf eigenes Risiko! Die folgenden Bilder und Beschreibungen dienen nur als Hilfe und erheben keinen Anspruch auf Vollständigkeit oder Fehlerfreiheit! Es wird keine Garantie oder Gewährleistung gegeben, dass der Einbau erfolgreich hiermit klappt. Für mögliche Schäden etc. ist jeder selbst verantwortlich. Wer sich den Einbau nicht zutraut, sollte ggf. besser einen „Sachkundigen“ hierfür um Hilfe bitten.

Alle Bilder und Texte etc. sind mein Eigentum und dürfen nicht geklaut werden! Wer diese Bilder haben möchte, kann mich gerne fragen.

#### **Werkzeug:**

Schlitz-Schraubendreher, Torx-Schraubendreher, Ratsche mit Verlängerung(en) + 13er Nuss, weißes Fett (zum Sprühen), Schraubensicherung (z.B. LocTide)

Der hier beschriebene Einbau erfolgt bei (m)einem SEAT Leon Cupra R (1P, Facelift, Bj. 2011) und ist im Grunde genommen vergleichbar des Einbaus beim Audi S3 oder Golf R. Zu Beginn muss Platz geschaffen werden, d.h. es müssen Teile der Ansaugung demontiert werden.

Vorher:



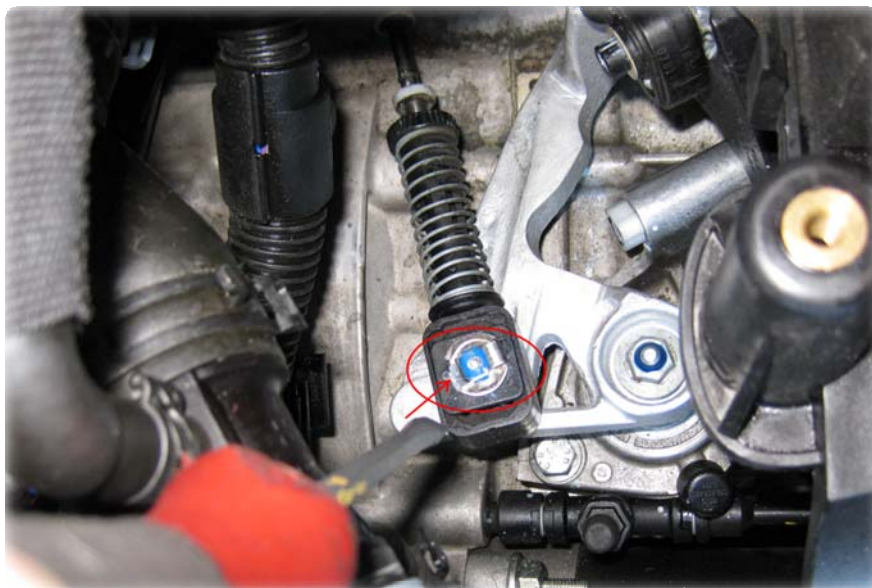
# EINBAU-ANLEITUNG SCHALTWEGEGERKÜRZUNG (VW 6-GANG GETRIEBE / MQ350)

Nachher:



Jetzt muss der Schaltzug demontiert werden.

Dazu die silberne Sicherungs-Spange mit dem Schlitz-Schraubendreher entriegeln und „runter schieben“. Zum Entriegeln den mittleren Bereich der Sicherungs-Spange anheben (roter Pfeil) und dann die komplette Spange nach hinten weg schieben:



# EINBAU-ANLEITUNG SCHALTWEGEGERKÜRZUNG (VW 6-GANG GETRIEBE / MQ350)

Sicherungs-Spange gelöst:



Gelöster Schaltzug:

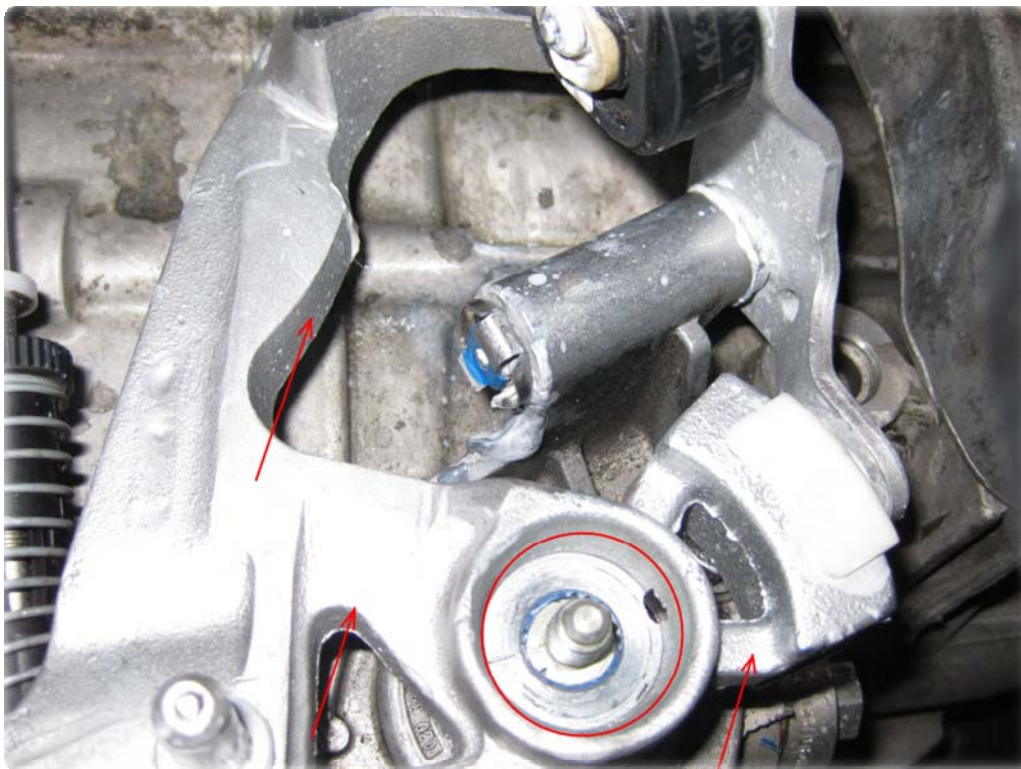


Jetzt mit z.B. einer Ratsche, Verlängerung(en) und einer 13er Nuss die Schaltgabel lösen:



## EINBAU-ANLEITUNG SCHALTWEGEGERKÜRZUNG (VW 6-GANG GETRIEBE / MQ350)

Mit den Fingern unter die Schaltgabel fassen und diese nach oben ziehen. Dabei die Schaltgabel links/rechts bewegen und sie somit vom Befestigungs-Dorn (roter Kreis) lösen:

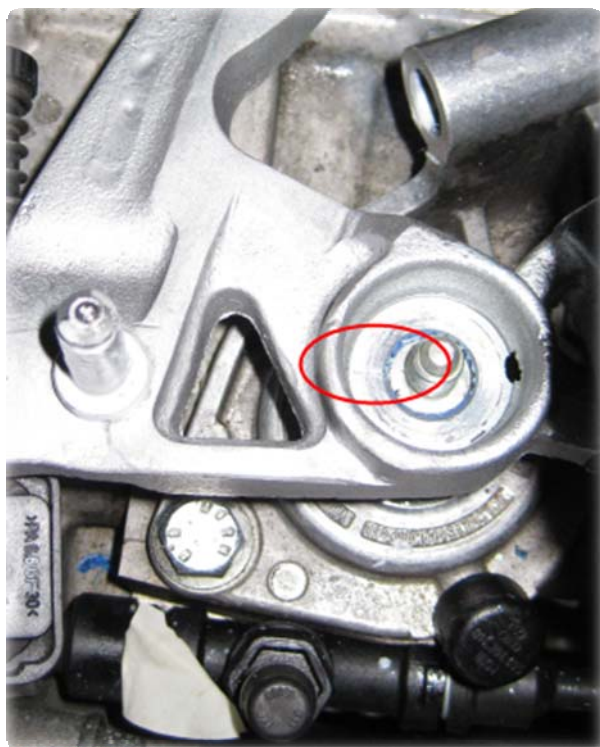


Den Befestigungsdorn und die neue Schaltgabel an der „Ausrichtungs-Stelle“ markieren. Die Schaltgabel kann nur auf eine Weise, bzw. in einer Ausrichtung auf den Befestigungsdorn gesetzt werden. Die Markierung erleichtert es, die richtige Stelle/Lage zu treffen:



## EINBAU-ANLEITUNG SCHALTWEGEGERKÜRZUNG (VW 6-GANG GETRIEBE / MQ350)

Beim Einsetzen der Schaltgabel darauf achten, dass der weiße Kunststoff-Schlitten der kleineren (schwarzen Plastik)-Schaltgabel a.d. rechten Seite (die für das Bewegen des Schaltknüppels in Richtung links/rechts verantwortlich ist) in die Aufnahme der Schaltgabel eingeführt wird (rote Pfeile). Auch hier kann etwas weißes Fett verwendet werden, um einen guten Lauf und leichtes Schalten zu gewährleisten.



Die Schaltgabel auf den Befestigungsdorn aufsetzen (Markierungen beachten (s.o.)). Die Schaltgabel passt nur einer Art und Weise – ein falsches Auf-/Anbringen ist normalerweise nicht möglich, außer ggf. mit Gewalt.

## EINBAU-ANLEITUNG SCHALTWEGEGERKÜRZUNG (VW 6-GANG GETRIEBE / MQ350)

Etwas Schraubensicherung vor dem Fixieren auf die Mutter aufbringen, dann die Schaltgabel wieder mit der 13 Mutter fixieren. Den Dorn, auf den der Schaltzug wieder angebracht wird, mit weißem Fett einsprühen (roter Pfeil):



Den Schaltzug auf den Dorn setzen und mit der Sicherungs-Spange fixieren. Dazu die Spange einfach wieder in die Nut oben am Dorn einführen und die Sicherungs-Spange komplett drauf schieben bis diese einrastet.

Die Ansaugung in umgekehrter Reihenfolge wieder komplettieren – FERTIG!

Fragen, Wünsche & Anregungen zu dieser Einbau-Hilfe

⇒ [MP-CUPRA-R@gmx.de](mailto:MP-CUPRA-R@gmx.de)